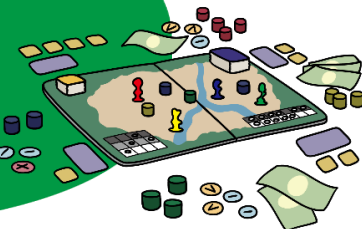


参加者募集中



# スマイル交流会

## 「ボードゲーム&カフェ」



大府市身体障がい者福祉協会では、若い世代を対象としたスマイル交流会を開催します。みんなで盛り上がる「ボードゲーム」や「ポッチャ」を楽しみ、美味しいお菓子やドリンクをいただきながら楽しく交流します。

最近はじめたことや夢中になっていること、生活の中で感じる悩みごとなどざっくばらんにおしゃべりしませんか？お友だち同士やおひとりでのご参加、付添の方とご一緒にの参加も大歓迎です。みんなと楽しい時間を一緒に過ごしましょう！

□日 時 3月2日（土）午前10時～午前11時30分

□会 場 社協会館 会議室

□対 象 20歳～40歳代の身体障害者手帳をお持ちの方

□定 員 10名程度

□参加費 300円（お茶・お菓子代）

□申し込み 2月22日（木）までに社会福祉協議会まで



大府市東新町一丁目219番地

TEL:0562-48-1805 FAX:0562-46-9560

メール:obu-fuku@ma.medias.ne.jp



スマイル交流会 申込書

ふりがな 氏 名		TEL	
住 所			